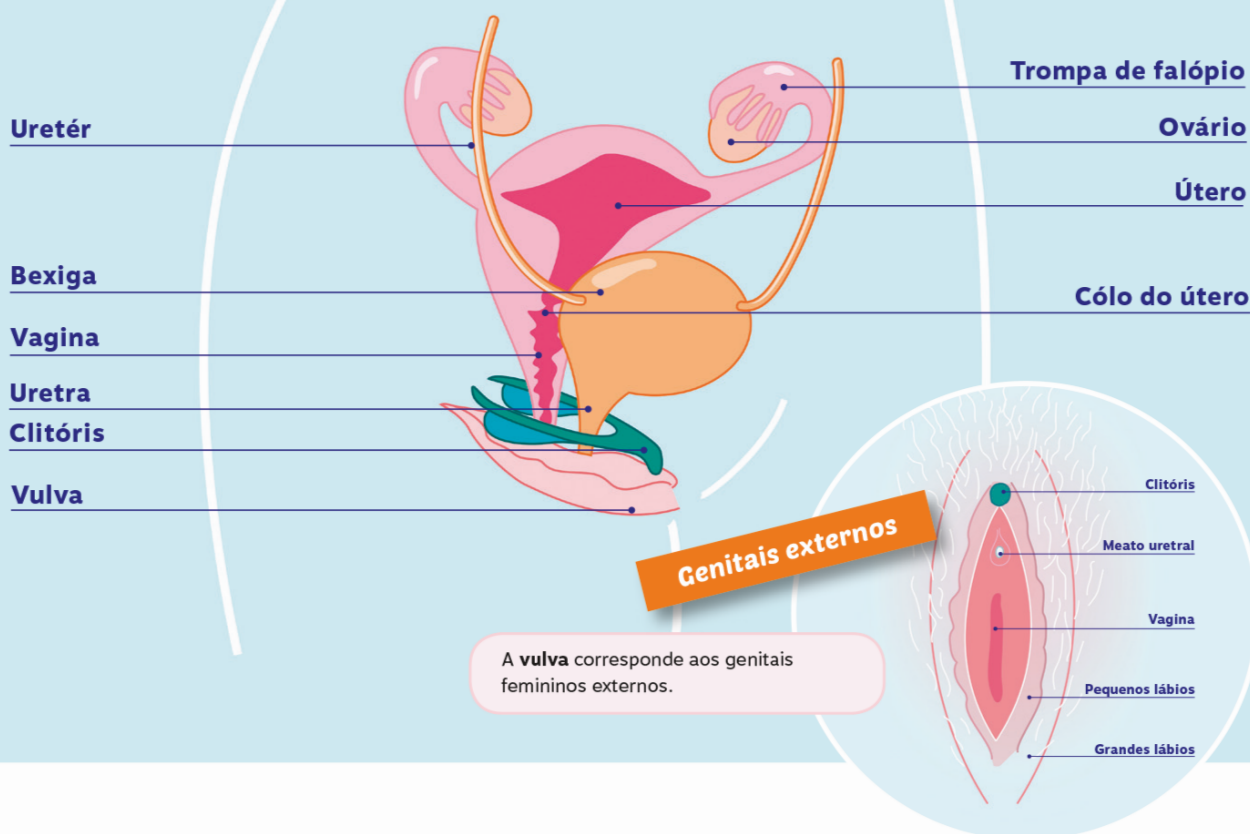


Como funciona o sistema reprodutor feminino?

A chegada da **puberdade** é marcada pelo início da **menstruação** e pela libertação cíclica de **óvulos** pelos **ovários**.

Sistema reprodutor feminino



1 A mulher nasce com todos os **óvulos** de que vai dispor ao longo da sua vida. A fecundação acontece quando um desses óvulos maduros é penetrado por um espermatozóide.

2 O **útero** é o órgão onde o embrião se desenvolve. A cada 28 dias, começando na puberdade, existe descamação do endométrio. Este acontecimento traduz-se numa hemorragia através da vagina, conhecido vulgarmente como período menstrual.

3 Durante a **ovulação**, um óvulo maduro é libertado do ovário. Este fenómeno acontece desde a puberdade (menarca) até à menopausa, em ciclos de aproximadamente 28 dias. Estes ciclos são variáveis de mulher para mulher, podendo oscilar entre os 23 e os 35 dias.

4 O **clitórís** desempenha um papel fundamental na excitação e no comportamento sexual.

A sua porção visível corresponde a uma protusão, que pode medir entre 7 e 10 mm de diâmetro, e está localizada por cima dos pequenos lábios.

A sua parte não visível contorna internamente a vagina e a uretra através de 2 segmentos, aos quais dão o nome de crura, que podem ter até 10 centímetros de comprimento.

O clitórís é um órgão erétil que contribui para o desejo sexual e para o orgasmo feminino.

